

GÜNDEM VE BEKLENTİLER

ENDEKS DÜN GÜNÜ 126 PUANLIK DEĞER KAYBIYLA 25.410 SEVİYESİNDE TAMAMLADI. GÜN İÇİNDE GÖRÜLEN EN YÜKSEK SEVİYE 25.753 VE EN DÜŞÜK SEVİYE 25.356 OLDU. İŞLEM HACMİ 1.572.425.280 YTL OLARAK GERÇEKLEŞTİ.

İMKB 100 ENDEKSİ %0,5 ORANINDA, İMKB 30 ENDEKSİ %0,6 ORANINDA, MALİ ENDEKS %0,65 ORANINDA DEĞER KAYBETTİ, SİNAİ ENDEKS DEĞİŞMEZKEN VE HİZMET ENDEKSİ %0,56 ORANINDA DEĞER KAYBETTİ.

ABD BORSALARINDAKİ YUKARI YÖNLÜ KAPANIŞLAR GÜNE BİR MİKTAR ALIŞLA BAŞLAMAMIZA YOL AÇABİLİR. ANCAK SONRASINDA GÜNİÇİNDE DALGALI SEYİR BEKLİYORUZ. HİSSE BAZLI HAREKETLER ÖN PLANA ÇIKABİLİR. 25.000 SEVİYESİNİN ÜZERİNDE KALINDIĞI SÜRECE 25.300, 25.500, 25.700 VE 26.000 SEVİYESİ HEDEFLENECEKTİR.

| Endeks | Önc.Kap. | Kapanış | Değ.(%) |
|-------------|----------|---------|---------------|
| İMKB-100 | 25.536 | 25.410 | -0,5 |
| İMKB-30 | 32.662 | 32.467 | -0,6 |
| İMKB-Mali | 35.816 | 35.583 | -0,65 |
| İMKB-Sınai | 19.780 | 19.781 | 0 |
| İMKB-Hizmet | 21.820 | 21.698 | -0,56 |
| İşlem Hacmi | | | 1.572.425.280 |

Serbest Döviz Piyasası

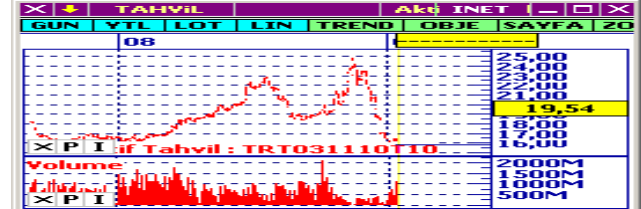
| Döviz | Kapanış | Değişim(%) |
|---------|---------|------------|
| USD | 1,659 | 0,120 |
| EURO | 2,247 | 0,180 |
| EUR/USD | 1,3572 | |

| VOB | Önc.Uzl. | Uzlaşma | Değ% |
|-----------|----------|---------|-------|
| IX0300409 | 32,25 | 31,975 | -0,85 |
| FXUSD0409 | 1,6705 | 1,674 | 0,21 |

| YÜKSELENLER | Son | Günlük Değ.% |
|-------------|-------|--------------|
| BROVA | 0,29 | 26,09 |
| DARDL | 0,66 | 20,00 |
| BFREN | 50,75 | 18,71 |
| EMKEL | 0,35 | 12,9 |
| SANKO | 2,05 | 12,02 |

| DÜŞENLER | Son | Günlük Değ.% |
|----------|------|--------------|
| ATEKS | 1,03 | -16,94 |
| SELGD | 0,31 | -8,82 |
| AKYO | 0,81 | -6,9 |
| TRNSK | 0,16 | -5,88 |
| MERKO | 1,46 | -5,81 |

| YÜKSEK HACİMLİLER | G.Hacim | Günlük Değ.% |
|-------------------|-------------|--------------|
| GARAN | 421.447.235 | -0,42 |
| ISCTR | 142.818.987 | -0,53 |
| AKBNK | 79.168.229 | -0,41 |
| YKBNK | 69.748.343 | -1,15 |
| TCELL | 63.055.115 | -0,65 |

Tahvil ve Repo Piyasası


| Kapanış | Basit F. | Bileşik F. |
|---------------|----------|------------|
| TRT 031110T10 | 14,69 | 14,10 |
| Repo | 10,50 | |

Yurt Dışı Piyasalar

| Borsalar | Önceki Kapanış | Son | Değişim(%) |
|-----------------|----------------|--------|------------|
| DJ Ind. | 7.750 | 7.925 | 2,25 |
| NASTAQ-C | 1.529 | 1.587 | 3,80 |
| DAX | 4.223 | 4.259 | 0,85 |
| CAC-40 | 2.893 | 2.892 | -0,05 |
| Bovespa | 41.799 | 42.589 | 1,89 |
| Gold (Ons) | 941,40 | | 0,48 |
| Cumhuriyet Alt. | 333 | | 1,27 |
| Brent | 52,13 | | |

Bu bültende yer alan her türlü bilgi ve istatistikî değerler güvenilirliğine inanılan kaynaklardan elde edilmiş olup, Vakıf Yatırım Menkul Değerler A.Ş. doğruluğu hakkında bir garanti vermemektedir. Bültende yer alan bilgi ve yorumlar yatırım danışmanlığı kapsamında değildir. Sadece bilgilendirme amacıyla hazırlanmış olan bu bülten hiçbir şekilde herhangi bir menkul kıymetin alım-satımı için teklif anlamına gelmemektedir. Bu bilgiler ışığında yapılan ve yapılacak olan ileriye dönük yatırımların sonuçlarından Vakıf Yatırım Menkul Değerler A.Ş. hiçbir şekilde sorumlu tutulamaz.