

GÜNDEM VE BEKLENTİLER

ENDEKS GEÇTİĞİMİZ HAFTANIN SON İŞLEM GÜNÜNÜ 287 PUANLIK DEĞER ARTIŞIYLA 25.697 SEVİYESİNDE TAMAMLADI. GÜN İÇİNDE GÖRÜLEN EN YÜKSEK SEVİYE 25.697 VE EN DÜŞÜK SEVİYE 25.396 OLDU. İŞLEM HACMİ 1.213.778.583 YTL OLARAK GERÇEKLEŞTİ.

IMKB 100 ENDEKSİ %1,13 ORANINDA, IMKB 30 ENDEKSİ %1,24 ORANINDA, MALİ ENDEKS %1,06 ORANINDA, SİNİ ENDEKS %0,46 ORANINDA VE HİZMET ENDEKSİ %2,12 ORANINDA DEĞER KAZANDI.

PIYASALARDA BUGÜN BİR MİKTAR SATIŞ BASKISI GÖRÜLEBİLİR. DÖVİZDEKİ HAREKETLER İZLENMELİ. YURTDIŞI PIYASALARDAKİ KAPANIŞLAR VE AÇILIŞ BEKLENTİLERİ DE AŞAĞI YÖNLÜ. DESTEKLER 25.000, 24.700, 24.500, 24.300 VE 24.000 SEVİYELERİNDE BULUNUYOR. PARA GİRİŞ-ÇIKIŞI İZLENMELİ.

| Endeks | Önc.Kap. | Kapanış | Değ.(%) |
|-------------|----------|---------|---------------|
| IMKB-100 | 25.410 | 25.697 | 1,13 |
| IMKB-30 | 32.467 | 32.869 | 1,24 |
| IMKB-Mali | 35.583 | 35.961 | 1,06 |
| IMKB-Sınai | 19.781 | 19.871 | 0,46 |
| IMKB-Hizmet | 21.698 | 22.159 | 2,12 |
| İşlem Hacmi | | | 1.213.778.583 |

Serbest Döviz Piyasası

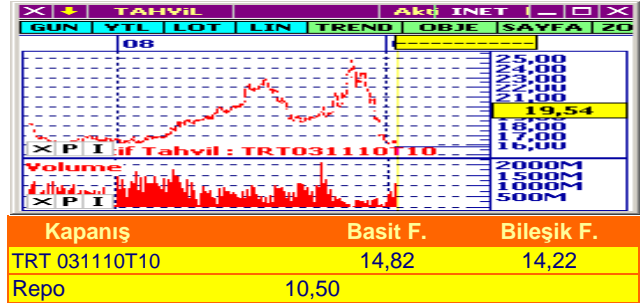
| Döviz | Kapanış | Değişim(%) |
|---------|---------|------------|
| USD | 1,667 | 0,480 |
| EURO | 2,216 | -1,380 |
| EUR/USD | 1,3225 | |

| VOB | Önc.Uzl. | Uzlaşma | Değ% |
|-----------|----------|---------|------|
| IX0300409 | 31,975 | 32,150 | 0,55 |
| FXUSD0409 | 1,674 | 1,6815 | 0,45 |

| YÜKSELENLER | Son | Günlük Değ.% |
|-------------|------|--------------|
| SASA | 0,30 | 20 |
| DENCM | 2,24 | 19,79 |
| VKING | 0,49 | 19,51 |
| EGYO | 0,26 | 13,04 |
| EGSER | 0,5 | 11,11 |

| DÜŞENLER | Son | Günlük Değ.% |
|----------|------|--------------|
| SELGD | 0,29 | -6,45 |
| EPLAS | 0,63 | -5,97 |
| LOGO | 1,03 | -4,63 |
| LINK | 1,65 | -4,07 |
| ESCOM | 0,98 | -3,92 |

| YÜKSEK HACİMLİLER | G.Hacim | Günlük Değ.% |
|-------------------|-------------|--------------|
| GARAN | 254.306.040 | 1,27 |
| ISCTR | 116.722.179 | 0,54 |
| TCELL | 88.136.547 | 3,25 |
| AKBNK | 54.905.869 | 1,64 |
| YKBNK | 31.327.604 | 1,16 |

Tahvil ve Repo Piyasası

Yurt Dışı Piyasalar

| Borsalar | Önceki Kapanış | Son | Değişim(%) |
|-----------------|----------------|--------|------------|
| DJ Ind. | 7.925 | 7.776 | -1,87 |
| NASTAQ-C | 1.587 | 1.545 | -2,63 |
| DAX | 4.259 | 4.204 | -1,31 |
| CAC-40 | 2.892 | 2.841 | -1,78 |
| Bovespa | 42.589 | 41.907 | -1,60 |
| Gold (Ons) | 923,30 | | -2,01 |
| Cumhuriyet Alt. | 330 | | -0,99 |
| Brent | 50,78 | | |

Bu bültende yer alan her türlü bilgi ve istatistikî değerler güvenilirliğine inanılan kaynaklardan elde edilmiş olup, Vakıf Yatırım Menkul Değerler A.Ş. doğruluğu hakkında bir garanti vermemektedir. Bültende yer alan bilgi ve yorumlar yatırım danışmanlığı kapsamında değildir. Sadece bilgilendirme amacıyla hazırlanmış olan bu bülten hiçbir şekilde herhangi bir menkul kıymetin alım-satımı için teklif anlamına gelmemektedir. Bu bilgiler ışığında yapılan ve yapılacak olan ileriye dönük yatırımların sonuçlarından Vakıf Yatırım Menkul Değerler A.Ş. hiçbir şekilde sorumlu tutulamaz.