

GÜNDEM VE BEKLENTİLER

ENDEKS HAFTANIN İLK İŞLEM GÜNÜNÜ 704 PUANLIK DEĞER ARTIŞIYLA 59.043 SEVİYESİNDE TAMAMLADI. GÜN İÇİNDE GÖRÜLEN EN YÜKSEK SEVİYE 59.526 VE EN DÜŞÜK SEVİYE 58.623 OLDU. İŞLEM HACMI 1.993.353.065 YTL OLARAK GERÇEKLEŞTİ.

MERKEZ BNAKASI'NDAN YAPILAN AÇIKLAMADA 2010 YILI NISAN AYINDA REEL KESİM GÜVEN ENDEKSİNİN, BİR ÖNCEKİ AYLA KARŞILAŞTIRILDIĞINDA 8,2 PUAN ARTARAK 118,8 SEVİYESİNDE GERÇEKLEŞTİĞİ BİLDİRİLDİ.

ENDEKS DÜN 59.500 DİRENCİNİN ÜZERİNDEN SATIŞLARLA KARŞILAŞTI ANCAK GÜNÜ 59.000 SEVİYESİNİN ÜZERİNDE TAMAMLAMAYI BAŞARDI. GÜNE BİR MİKTAR SATIŞLA BAŞLAMAYI BEKLİYORUZ. 59.000 SEVİYESİNİN ÜZERİNDE HAREKET YENİDEN 59.500, 59.700, 60.000 DİRENÇLERİNE YÖNELTEBİLİR. HİSSE BAZLI HAREKETLER GÖRÜLEBİLİR. DESTEKLER 58.600, 58.300, 58.000 SEVİYELERİNDE BULUNUYOR.

| VOB | Önc.Uzl. | Uzlaşma | Değ% |
|-----------|----------|---------|-------|
| IX0300410 | 72650 | 73475 | 1,14 |
| FXUSD0410 | 1,489 | 1,4775 | -0,77 |

| YÜKSELENLER | Son | Günlük Değ.% |
|-------------|-------|--------------|
| AVRSY | 2,22 | 16,23 |
| USAK | 2,16 | 14,89 |
| KAPLM | 12,60 | 14,55 |
| FFKRL | 3,16 | 14,49 |
| GOLTS | 77 | 13,24 |

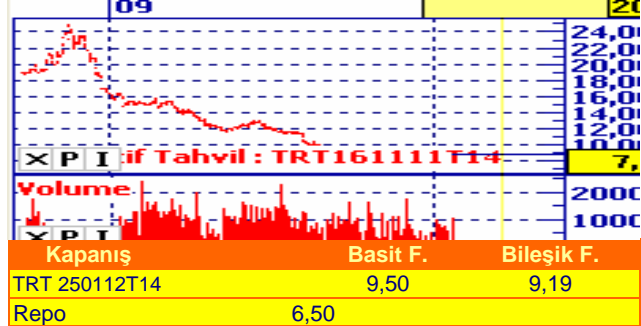
| DÜŞENLER | Son | Günlük Değ.% |
|----------|------|--------------|
| LINK | 9,50 | -19,49 |
| YKFIN | 5,7 | -12,98 |
| MTEKS | 1,12 | -11,11 |
| ARSAN | 2,54 | -7,3 |
| UCAK | 3,3 | -6,78 |

| YÜKSEK HACİMLİLER | G.Hacim | Günlük Değ.% |
|-------------------|-------------|--------------|
| GARAN | 139.237.172 | 0,69 |
| YKBNK | 105.428.538 | 2,79 |
| ASELS | 79.359.667 | 2,27 |
| ISCTR | 76.138.651 | 1,94 |
| AKBNK | 74.256.398 | 1,38 |

| Endeks | Önc.Kap. | Kapanış | Değ(%) |
|-------------|----------|---------|---------------|
| İMKB-100 | 58.338 | 59.043 | 1,21 |
| İMKB-30 | 72.773 | 73.611 | 1,15 |
| İMKB-Mali | 89.911 | 91.123 | 1,35 |
| İMKB-Sınai | 43.945 | 44.504 | 1,27 |
| İMKB-Hizmet | 37.169 | 37.382 | 0,57 |
| İşlem Hacmi | | | 1.993.353.065 |

Serbest Döviz Piyasası

| Döviz | Kapanış | Değişim(%) |
|---------|---------|------------|
| USD | 1,476 | -0,340 |
| EURO | 1,965 | -0,810 |
| EUR/USD | 1,3368 | |

Tahvil ve Repo Piyasası

Yurt Dışı Piyasalar

| Borsalar | Önceki Kapanış | Son | Değişim(%) |
|-----------------|----------------|----------|------------|
| DJ Ind. | 11.204 | 11.205 | 0,01 |
| DAX | 6.260 | 6.332 | 1,16 |
| CAC-40 | 3.951 | 3.997 | 1,17 |
| Bovespa | 69.509 | 68.872 | -0,92 |
| Gold (Ons) | | 1.155,60 | 0,16 |
| Cumhuriyet Alt. | | 366 | 0,29 |
| Brent | | 86,60 | |

Bu bültende yer alan her türlü bilgi ve istatistikî değerler güvenilirliğine inanılan kaynaklardan elde edilmiş olup, Vakıf Yatırım Menkul Değerler A.Ş. doğruluğu hakkında bir garanti vermemektedir. Bültende yer alan bilgi ve yorumlar yatırım danışmanlığı kapsamında değildir. Sadece bilgilendirme amacıyla hazırlanmış olan bu bülten hiçbir şekilde herhangi bir menkul kıymetin alım-satımı için teklif anlamına gelmemektedir. Bu bilgiler ışığında yapılan ve yapılacak olan ileriye dönük yatırımların sonuçlarından Vakıf Yatırım Menkul Değerler A.Ş. hiçbir şekilde sorumlu tutulamaz.