



Vakıf Yatırım
MENKUL DEĞERLER A.Ş.

GÜNLÜK BÜLTEN

25.09.2008

GÜNDEM VE BEKLENTİLER

ENDEKS DÜN GÜNÜ 277 PUANLIK DEĞER KAYBIYLA 35.177 SEVİYESİNDE TAMAMLADI. GÜN İÇİNDE GÖRÜLEN EN YÜKSEK SEVİYE 35.874 VE EN DÜŞÜK SEVİYE 34.703 OLDU. İŞLEM HACMI 1.163.684.899 YTL OLARAK GERÇEKLEŞTİ.

İMKB 100 ENDEKSİ %0,78 ORANINDA, İMKB 30 ENDEKSİ %0,37 ORANINDA, MALİ ENDEKS %1,16 ORANINDA, SINAİ ENDEKS %0,66 ORANINDA DEĞER KAYBETTİ VE HİZMET ENDEKSİ %0,35 ORANINDA DEĞER KAZANDI.

ENDEKSTE BUGÜN GÜNÜÇİNDE UFAK ÇAPLI DALGALANMALARIN GÖRÜLECEĞİ YATAY SEYİR BEKLİYORUZ. 35.000SEVİYESİNİN ÜZERİNDE KALINMASI HALİNDE 35.800 VE 36.000 SEVİYESİ HEDEFLENEİLİR. DESTEKLER 35.000, 34.800, 34.500, 34.300 VE 34.000 SEVİYELERİNDE BULUNUYOR.

| YÜKSELENLER | Son | Günlük Değ.% |
|-------------|------|--------------|
| PRTAS | 0,43 | 10,26 |
| CBSBO | 0,33 | 10 |
| EDIP | 4,76 | 8,68 |
| TIRE | 14,3 | 5,93 |
| CEMTS | 1,08 | 5,88 |

| DÜŞENLER | Son | Günlük Değ.% |
|----------|------|--------------|
| EMNIS | 5,35 | -8,55 |
| IHEVA | 2,32 | -7,57 |
| TOASO | 2,74 | -6,8 |
| GUBRF | 36 | -6,49 |
| VKING | 0,44 | -6,38 |

| YÜKSEK HACİMLİLER | G.Hacim | Günlük Değ.% |
|-------------------|-------------|--------------|
| GARAN | 365.133.726 | -4,27 |
| ISCTR | 112.276.448 | 0,98 |
| AKBNK | 49.505.632 | 0 |
| TCELL | 35.344.342 | 2,55 |
| YKBNK | 32.995.019 | -1,59 |

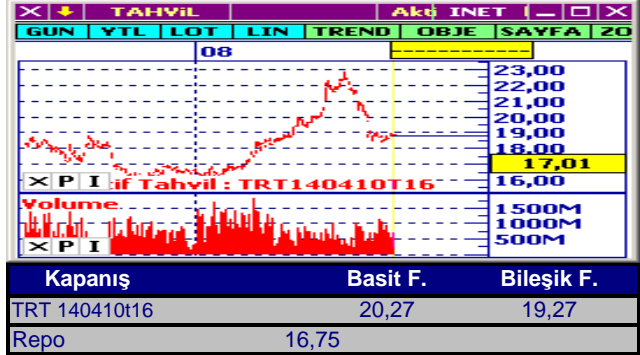
| YÜKSEK HACİMLİLER | G.Adet | Günlük Değ.% |
|-------------------|-------------|--------------|
| GARAN | 114.131.466 | -4,27 |
| KRDMD | 23.688.680 | -3,75 |
| ISCTR | 21.826.221 | 0,98 |
| YKBNK | 13.196.524 | -1,59 |
| IHEVA | 11.739.222 | -7,57 |

| Endeks | Önc.Kap. | Kapanış | Değ(%) |
|-------------|----------|---------|---------------|
| İMKB-100 | 35.454 | 35.177 | -0,78 |
| İMKB-30 | 44.069 | 43.906 | -0,37 |
| İMKB-Mali | 51.263 | 50.668 | -1,16 |
| İMKB-Sınai | 28.479 | 28.291 | -0,66 |
| İMKB-Hizmet | 25.038 | 25.124 | 0,35 |
| İşlem Hacmi | | | 1.163.684.899 |

Serbest Döviz Piyasası

| Döviz | Kapanış | Değişim(%) |
|---------|---------|------------|
| USD | 1,240 | 0,160 |
| EURO | 1,819 | -0,080 |
| EUR/USD | 1,4734 | |

Tahvil ve Repo Piyasası



Yurt Dışı Piyasalar

| Borsalar | Önceki Kapanış | Son | Değişim(%) |
|-----------------|----------------|--------|------------|
| DJ Ind. | 10.854 | 10.825 | -0,27 |
| NASTAQ-C | 2.153 | 2.156 | 0,11 |
| DAX | 6.069 | 6.053 | -0,26 |
| CAC-40 | 4.140 | 4.115 | -0,61 |
| Bovespa | 49.593 | 49.843 | 0,50 |
| Gold (Ons) | 902,40 | | 0,27 |
| Cumhuriyet Alt. | 236 | | -0,12 |
| Brent | 101,90 | | |

Bu bültende yer alan her türlü bilgi ve istatistikî değerler güvenilirliğine inanılan kaynaklardan elde edilmiş olup, Vakıf Yatırım Menkul Değerler A.Ş. doğruluğu hakkında bir garanti vermemektedir. Bültende yer alan bilgi ve yorumlar yatırım danışmanlığı kapsamında değildir. Sadece bilgilendirme amacıyla hazırlanmış olan bu bülten hiçbir şekilde herhangi bir menkul kıymetin alım-satımı için teklif anlamına gelmemektedir. Bu bilgiler ışığında yapılan ve yapılacak olan ileriye dönük yatırımların sonuçlarından Vakıf Yatırım Menkul Değerler A.Ş. hiçbir şekilde sorumlu tutulamaz.