

**GÜNDEM VE BEKLENTİLER**

ENDEKS DÜN GÜNÜ 168 PUANLIK DEĞER KAYBIYLA 55.301 SEVİYESİNDE TAMAMLADI. GÜN İÇİNDE GÖRÜLEN EN YÜKSEK SEVİYE 55.830 VE EN DÜŞÜK SEVİYE 55.097 OLDU. İŞLEM HACMİ 2.295.277.539 YTL OLARAK GERÇEKLEŞTİ.

4.000 DÜŞMESİ BEKLENEN ABD HAFTALIK İŞSİZLİK BAŞVURULARININ 36.000 ARTTIĞI VE 440.000 OLMASI BEKLENEN BAŞVURULARIN 482.000 OLARAK GERÇEKLEŞTİĞİ BİLDİRİLDİ.

IMF BEKLENTİLERİYLE İLGİLİ HENÜZ ÇOK NET BİR SONUÇ OLMAMASINA RAĞMEN PİYASALARDAKİ OLUMLU HAVA DEVAM ETTİ. DÜN YURTDIŞI PİYASALARDA YAŞANAN SERT SATIŞLARA KARŞIN İMKB'DE SATIŞLAR SINIRLI KALDI. ANCAK BUGÜN VADELİ İŞLEM PİYASASINDAKİ SEYİRDEN DE ANLAŞILDIĞI SÜRECE SATIŞLAR ETKİLİ OLACAK VE YURTDIŞI PİYASALARDAN AYRIŞMA AZALACAK GÖRÜNÜYOR. DESTEKLER 55.000, 54.600, 54.000 SEVİYELERİNDE BULUNUYOR. 54.000 SEVİYESİNİN ALTINA GELİNMESİ DURUMUNDA SATIŞLAR HIZLANABİLİR.

| Endeks      | Önc.Kap. | Kapanış | Değ.(%)       |
|-------------|----------|---------|---------------|
| İMKB-100    | 55.469   | 55.301  | -0,3          |
| İMKB-30     | 69.719   | 69.500  | -0,31         |
| İMKB-Mali   | 82.446   | 82.265  | -0,22         |
| İMKB-Sınai  | 41.053   | 40.972  | -0,2          |
| İMKB-Hizmet | 38.753   | 38.557  | -0,51         |
| İşlem Hacmi |          |         | 2.295.277.539 |

**Serbest Döviz Piyasası**

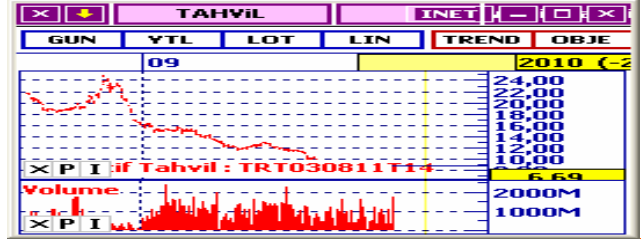
| Döviz   | Kapanış | Değişim(%) |
|---------|---------|------------|
| USD     | 1,484   | 0,820      |
| EURO    | 2,081   | 0,220      |
| EUR/USD | 1,4119  |            |

| VOB       | Önc.Uzl. | Uzlaşma | Değ%  |
|-----------|----------|---------|-------|
| IX0300210 | 69,775   | 69,375  | -0,57 |
| FXUSD0210 | 1,4805   | 1,4895  | 0,61  |

| YÜKSELENLER | Son    | Günlük Değ.% |
|-------------|--------|--------------|
| AFYON       | 800,00 | 17,65        |
| MYZYO       | 1,14   | 14,00        |
| AVRSY       | 0,90   | 13,92        |
| GOLDS       | 1,17   | 11,43        |
| UCAK        | 2,47   | 11,26        |

| DÜŞENLER | Son  | Günlük Değ.% |
|----------|------|--------------|
| VKING    | 1,93 | -6,31        |
| IHLAS    | 0,52 | -3,70        |
| ADNAC    | 0,53 | -3,64        |
| KENT     | 54,5 | -3,54        |
| IPMAT    | 3,88 | -3,48        |

| YÜKSEK HACİMLİLER | G.Hacim     | Günlük Değ.% |
|-------------------|-------------|--------------|
| GARAN             | 259.044.315 | 0,77         |
| ISCTR             | 159.697.499 | 1,55         |
| IPMAT             | 157.981.127 | -3,48        |
| SAHOL             | 98.327.732  | 2,48         |
| GOLDS             | 70.612.344  | 11,43        |

**Tahvil ve Repo Piyasası**


| Kapanış       | Basit F. | Bileşik F. |
|---------------|----------|------------|
| TRT 030811T14 | 8,80     | 8,61       |
| Repo          | 6,50     |            |

**Yurt Dışı Piyasalar**

| Borsalar        | Önceki Kapanış | Son    | Değişim(%) |
|-----------------|----------------|--------|------------|
| DJ Ind.         | 10.603         | 10.389 | -2,02      |
| DAX             | 5.852          | 5.747  | -1,79      |
| CAC-40          | 3.929          | 3.862  | -1,70      |
| Bovespa         | 68.200         | 66.270 | -2,83      |
| Gold (Ons)      | 1.101,80       |        | -0,76      |
| Cumhuriyet Alt. | 349            |        | 0,07       |
| Brent           | 74,68          |        |            |

Bu bültende yer alan her türlü bilgi ve istatistikî değerler güvenilirliğine inanılan kaynaklardan elde edilmiş olup, Vakıf Yatırım Menkul Değerler A.Ş. doğruluğu hakkında bir garanti vermemektedir. Bültende yer alan bilgi ve yorumlar yatırım danışmanlığı kapsamında değildir. Sadece bilgilendirme amacıyla hazırlanmış olan bu bülten hiçbir şekilde herhangi bir menkul kıymetin alım-satımı için teklif anlamına gelmemektedir. Bu bilgiler ışığında yapılan ve yapılacak olan ileriye dönük yatırımların sonuçlarından Vakıf Yatırım Menkul Değerler A.Ş. hiçbir şekilde sorumlu tutulamaz.