

01 Mart 2017 Çarşamba

BIST 100 Teknik Görünüm



- Kapanışını 87,478 seviyesinden gerçekleştiren BİST, 87,800 seviyesini aşmadığı sürece satış baskısında kalacaktır.
- 88,000 ve 86,600 seviyeleri ise destek olarak izlenmelidir.

Destekler	87,000	86,600	86,000
Dirençler	87,800	88,300	88,700

01 Mart 2017 Çarşamba

Nisan Vadeli BİST 30 Kontratı



- 107,575 seviyesinden kapanan Nisan vadeli BİST 30 kontratında, 108,000 aşılmadığı sürece satış baskısı sürecektir.
- 107,500-107,000 aralığı geri çekilmelerde korunmaya çalışılacaktır.

Destekler	107,500	107,000	106,600
Dirençler	108,000	108,500	108,800

01 Mart 2017 Çarşamba

Nisan Vadeli USD/TRY kontratı

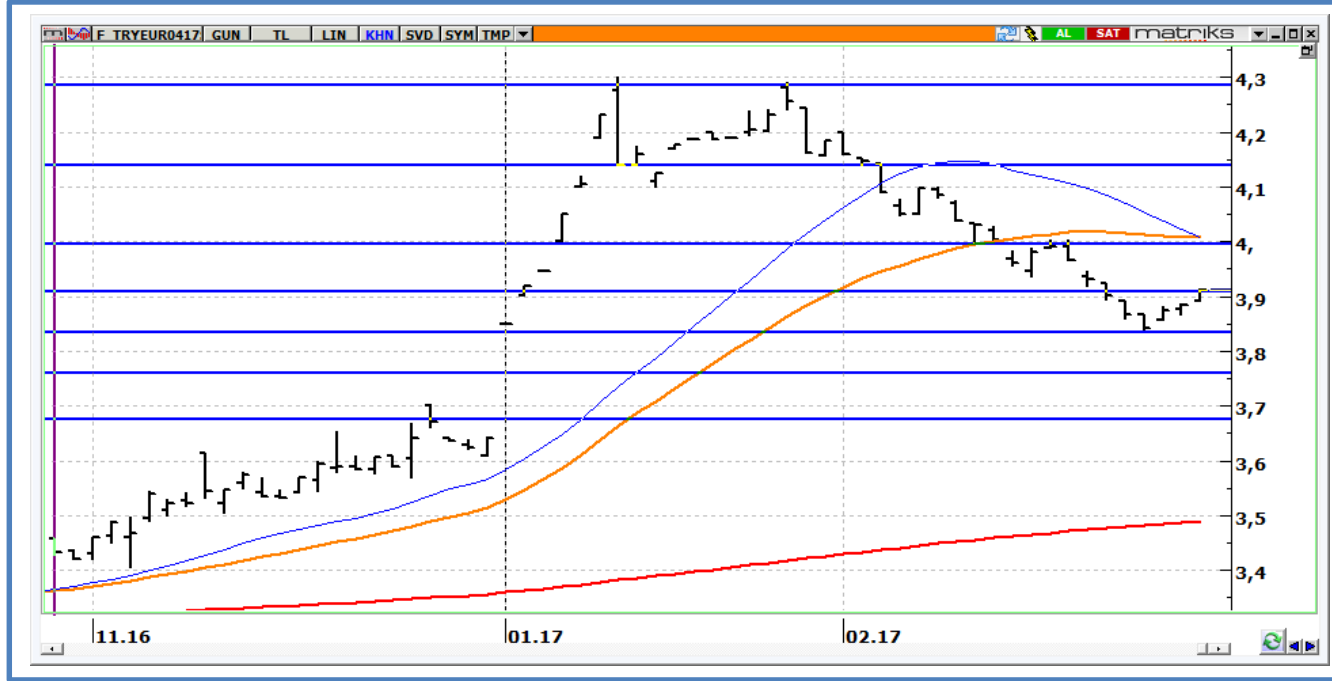


- Nisan vadeli USD/TRY kontratının güne 3,7100 seviyeleri üzerine yükselerek başlamasını bekliyoruz.
- Kontratta 3,7450 aşılmadığı sürece yön aşağıdır.

Destekler	3,6850	3,6450	3,6200
Dirençler	3,7450	3,7650	3,8200

01 Mart 2017 Çarşamba

Nisan Vadeli Euro/TRY kontratı



- Nisan vadeli Euro/TRY kontratının güne 3,9200 seviyeleri üzerine doğru yükselerek başlamasını bekliyoruz.
- 3,9600 aşılmadığı sürece yön aşağıdır.

Destekler	3,9000	3,8650	3,8400
Dirençler	3,9300	3,9600	4,0000

Teknik Takip Listesi

Öneri Tarihi	Hisse	Öneri	Günün Fiyatı	Alım/Satım Aralığı	Zarar Kes	Hedef Aralığı	Son Durum	Kapanma Fiyatı	Getiri
16 Şubat 2017	GUBRF	AL	5,00	5,05-4,90	4,85	5,15-5,35	Devam ediyor	-	-
21 Şubat 2017	BAGFS	AL	10,51	10,55-10,40	10,20	10,65-11,00	Devam ediyor	-	-
23 Şubat 2017	SELEC	AL	3,46	3,47-3,42	3,36	3,55-3,62	Devam ediyor	-	-
24 Şubat 2017	CLEBI	AL	24,60	24,60-24,20	24,00	25,00-26,00	Devam ediyor	-	-
28 Şubat 2017	ALARK	AL	4,60	4,60-4,55	4,45	4,66-4,75	Devam ediyor	-	-

Önemli Not 1: Teknik bazlı hisse önerilerimizde yer alan “Zarar Kes” seviyesi, hareketli olarak takip edilmelidir. Örneğin, A hissesinde 1.60 TL seviyesinden alım önerimiz olduğunu, “Zarar Kes” seviyesinin 1.54 olduğunu, hedefimizin ise 1.72 olduğunu varsayalım. Aşağı hareketlerde 1.54 seviyesi “Zarar Kes” seviyesi olarak izlenecektir. Hissede 1.70 seviyesine yükseliş olması halinde (10 kademe), “Zarar Kes” seviyesi de 1.54 seviyesinden 10 kademe artırılarak 1.64 seviyesine çekilmelidir. Böylece hedefe ulaşmadan yaşanabilecek olası dönüşlerdeki olası zarar ya da kar kaybı sınırlandırılabilir.



www.vakifyatirim.com.tr

Genel Müdürlük

Akat Mah. Ebulula Mardin Cad. No: 18 Park Maya Sitesi F-2/A Blok
Beşiktaş 34335 İstanbul
(0212) 352 35 77

Araştırma ve Strateji Müdürlüğü

vkyarastirma@vakifyatirim.com.tr

Sezai ŞAKLAROĞLU
Selahattin AYDIN
Tuğba SAYGIN
Serap KAYA
Esra SARI
Ögeday GÜRBÜZ

Burada yer alan yatırım bilgi, yorum ve tavsiyeleri yatırım danışmanlığı kapsamında değildir. Yatırım danışmanlığı hizmeti; aracı kurumlar, portföy yönetim şirketleri, yatırım ve kalkınma bankaları ile müşteri arasında imzalanacak yatırım danışmanlığı sözleşmesi çerçevesinde ve yetkili kuruluşlar tarafından kişilerin risk ve getiri tercihleri dikkate alınarak kişiye özel sunulmaktadır. Burada yer alan yorum ve tavsiyeler ise genel niteliktedir. Burada yer alan yorum ve tavsiyeler, mali durumunuz ile risk ve getiri tercihlerinize uygun olmayabilir. Bu nedenle, sadece burada yer alan bilgilere dayanılarak yatırım kararı verilmesi beklentilerinize uygun sonuçlar doğurmayabilir. Gerek bu yayındaki, gerekse bu yayında kullanılan kaynaklardaki hata ve eksikliklerden ve bu yayındaki bilgilerin kullanılması sonucunda yatırımcıların ve/veya ilgili kişilerin uğrayabilecekleri doğrudan ve/veya dolaylı zararlardan, kâr yoksunluğundan, manevi zararlardan ve her ne şekil ve surette olursa olsun üçüncü kişilerin uğrayabileceği her türlü zararlardan dolayı Vakıf Yatırım Menkul Değerler A.Ş. sorumlu tutulamaz.